

外反母趾に対するアーチパッド貼付による足底圧の分散

- ▶ 66歳女性. 外反母趾による影響を心配して受診.
 胼胝、痛みなどはない状態.
 ⇒靴の選び方、履き方などを指導.
 ⇒患者が所有している靴に付属している中敷きを調整.

外反母趾変形
(2024年 7月)



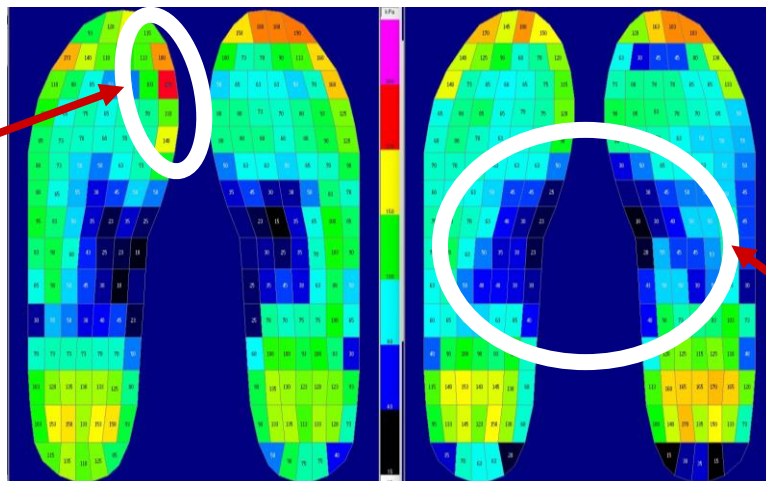
靴に付属の中敷きを調整



足底に合わせて、パッドを貼付

靴付属のインソールにパッドを貼付する前後での足底圧を比較すると・・・

調整前は、母趾に加わる圧力が高いことを確認（赤色、オレンジ部分）



パッド貼付前

パッド貼付後

調整後に、土踏まず部の支持が増加